



INOX 2006

- **Cenário Macroeconômico**
- **Consumo Aparente de Aço Inoxidável - Brasil**
- **Consumo Per capita de Aço Inoxidável - Brasil**
- **Núcleo Inox**
 - **Visão Estratégica**
 - **Principais Atividades**

Cenário Macroeconômico

Brasil



- **Economia brasileira apresenta bons fundamentos**
- **Balança comercial em 2006 com resultado próximo ao de 2005, mesmo com importações em ritmo acelerado.**
- **Inflação sob controle, com pressões inflacionárias moderadas**
- **Crescimento expressivo de alguns segmentos em 2006 e esperados para 2007 em relação a 2005: Construção Civil, Indústria de Transformação, Bens Intermediários e Bens de Capital**
- **Câmbio e Juros - flutuação cambial quase livre com o Banco Central fazendo pequenas intervenções - Dólar próximo a 2,15. SELIC em queda (13,75% ^{aa} hoje) com perspectivas de se ter taxa média real abaixo de 2 dígitos em dezembro/06.**
- **Cenário Internacional**
- **EUA: mantidas inalterada a taxa dos 'fed funds' (= 5,15% ^{aa}), incertezas sobre a política monetária do FED. Indicadores de crescimento indicam que a economia continua aquecida.**
- **China: mantém forte crescimento de sua economia**

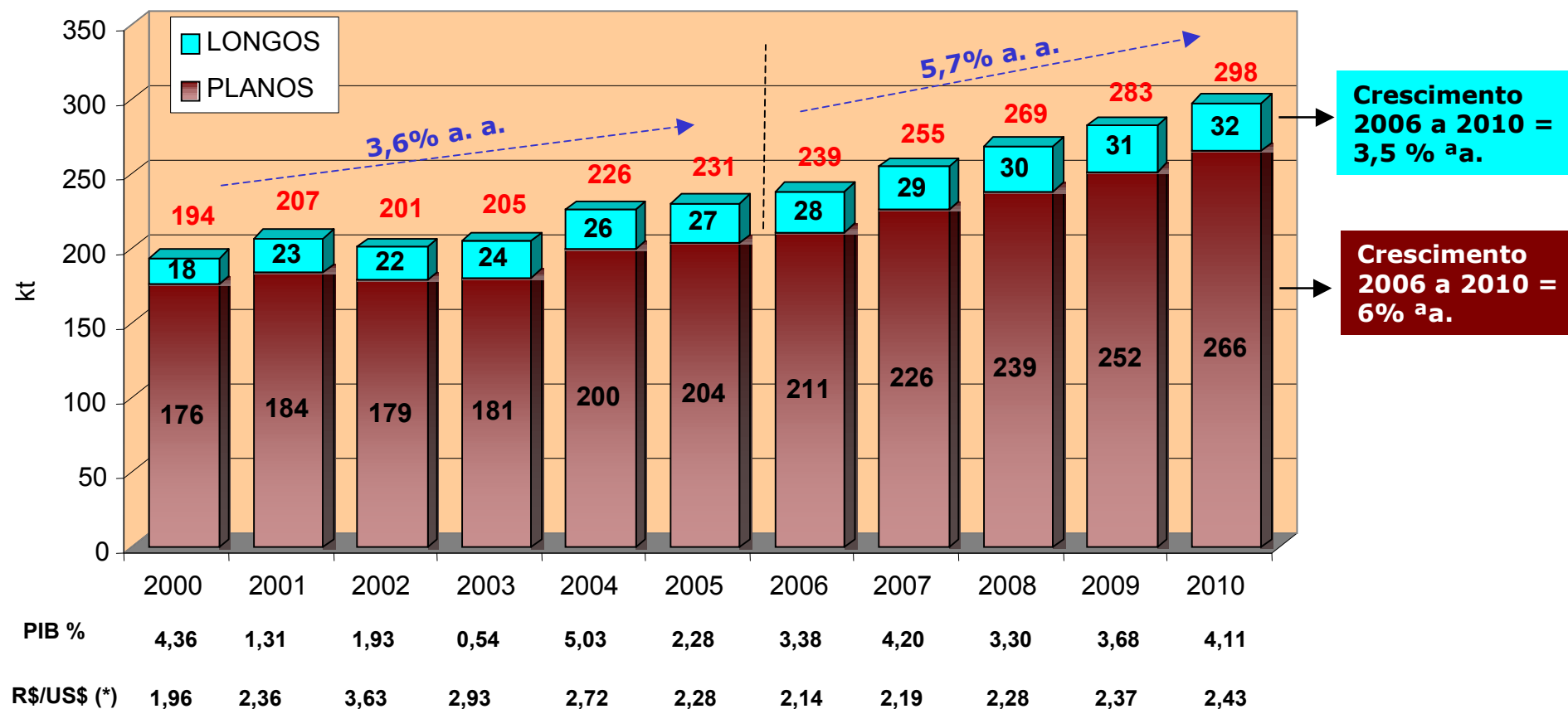
Cenário Macroeconômico cont.



Algumas observações adicionais

- **Fim do “Petróleo Barato”.**
- **A indústria continua o grande motor da Economia Brasileira, com destaque para a Indústria de Bens de Capital.**
- **Novos mecanismos de crédito e novas linhas de financiamento abrem novas perspectivas e estímulos para o Crescimento da Indústria de bens de consumo duráveis (eletrodomésticos e e automóveis).**
- **Entrada de novos consumidores no mercado - ampliação da base de consumo das camadas de menor renda.**

Consumo Aparente de Aço Inoxidável - Brasil

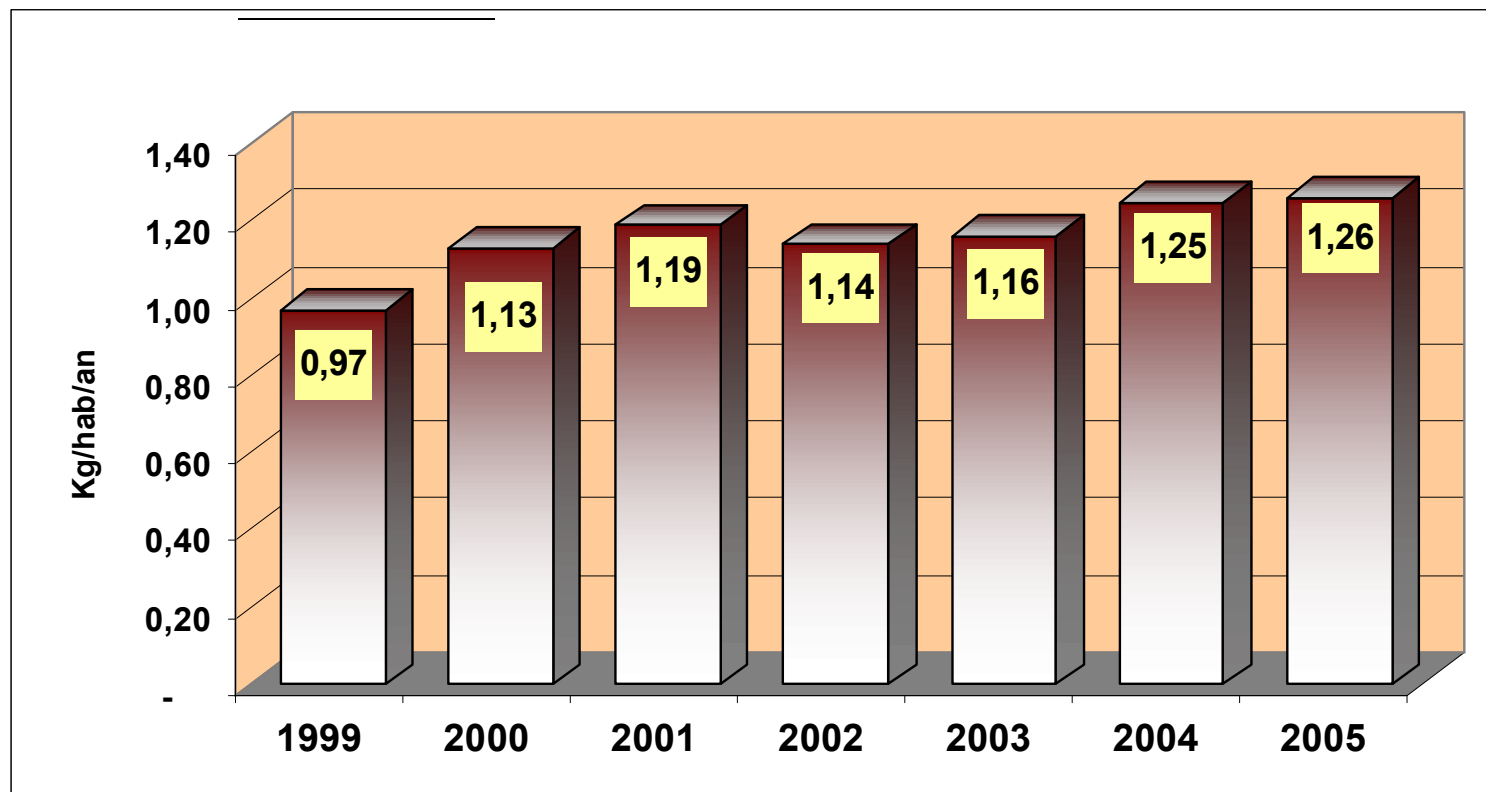


(*) taxa comercial - venda - Dezembro de cada ano

Fonte: Núcleo Inox , Macrométrica



Consumo Per capita de Aço Inoxidável - Brasil



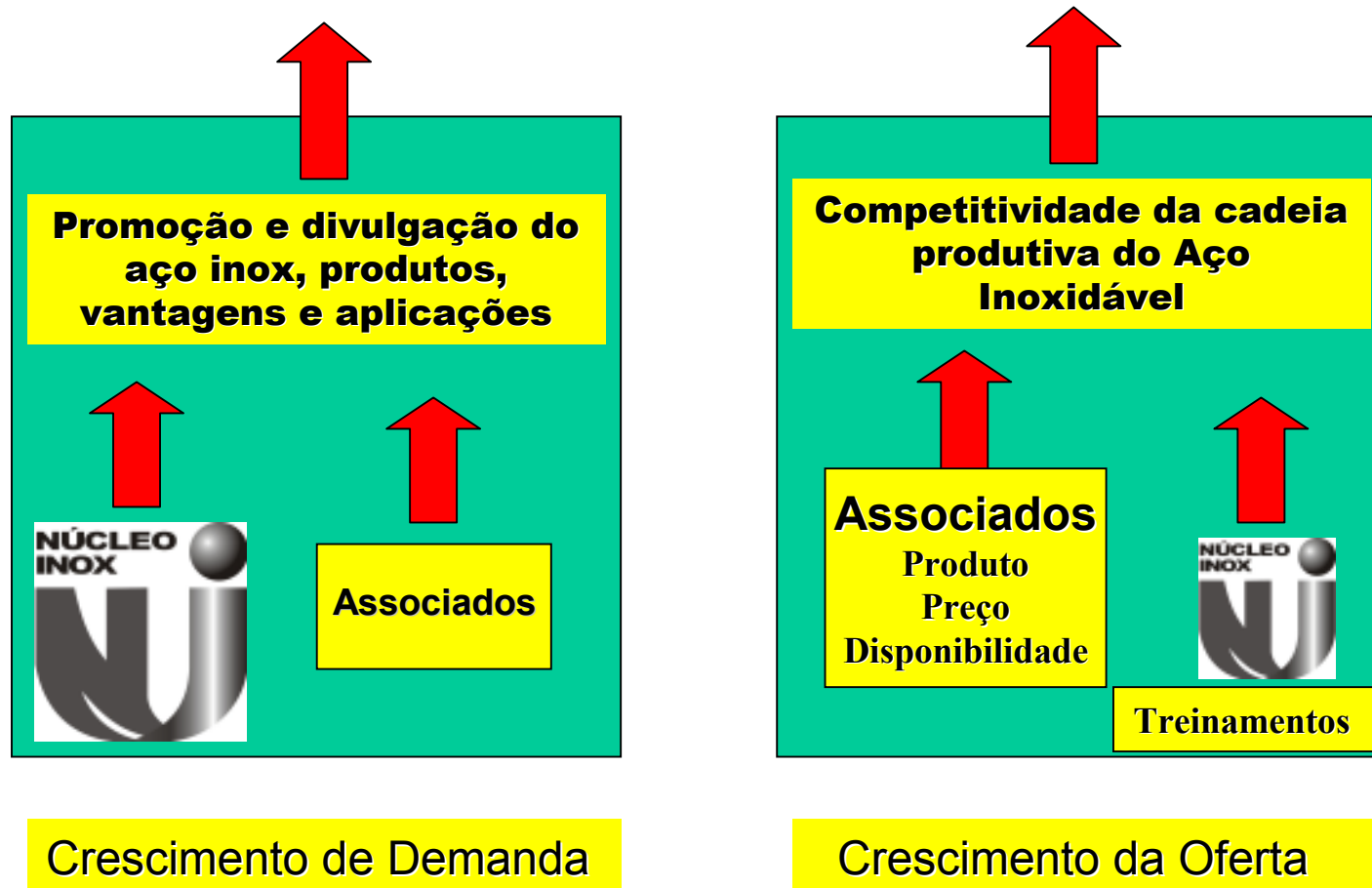
	Kg/hab/ano
USA	8
Itália	15
Taiwan	23
Coréia	10
Japão	10
Alemanha	10

Fonte: Núcleo Inox

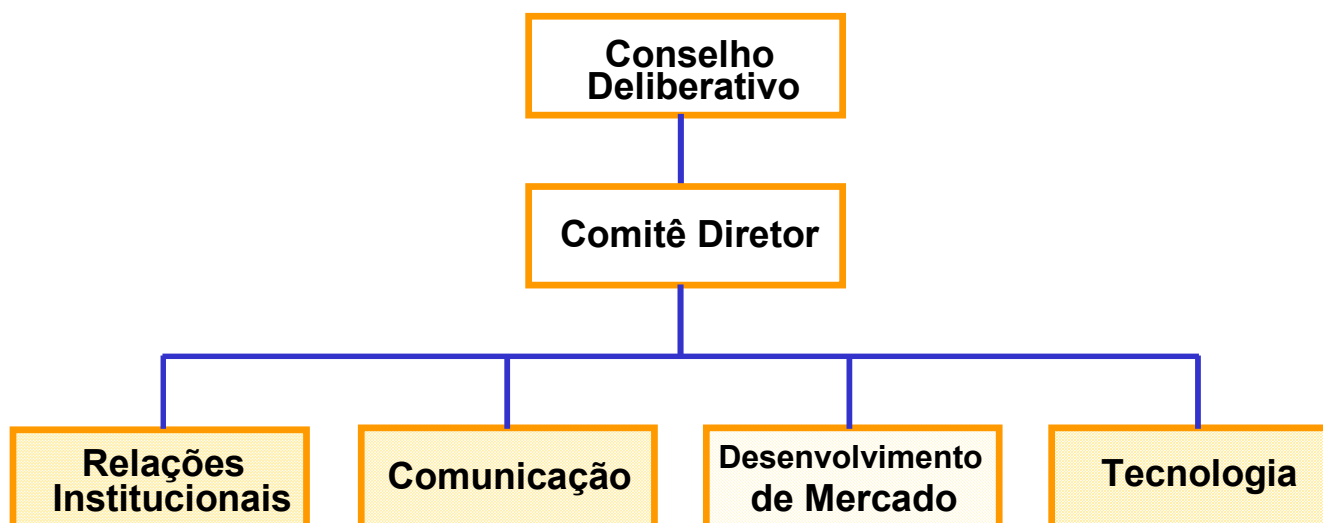
VISÃO ESTRATÉGICA



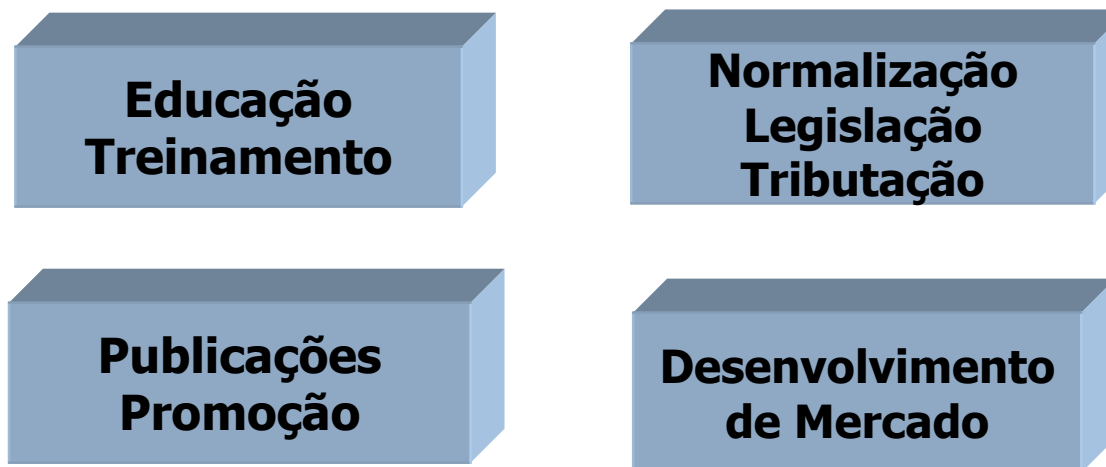
PROMOVER O CRESCIMENTO DO CONSUMO DE AÇO INOX NO BRASIL



Estrutura do Núcleo Inox



Áreas de Atuação



ATIVIDADES



Educação Treinamento

- **CONVÊNIO SENAI**

- *Promoção de treinamentos de trabalhabilidade do aço inoxidável para aprendizes e profissionais através da rede de unidades de ensino do sistema SENAI, fornecendo treinamento dos docentes e material para elaboração de trabalhos práticos.*

- **SENAI / SP – Unidades de ensino**

- São Paulo – Vila Leopoldina
- Diadema
- Taubaté
- Osasco
- Paulínia
- Suzano
- Piracicaba
- Ribeirão Preto
- Lençóis Paulista

- **SENAI / MG – Unidades de ensino**

- Contagem
- Araguari
- Varginha

- SENAI / RS
- SENAI / SC

Alunos atendidos em 2005: 1200
Alunos atendidos em 2006: 1500

- **CONVÊNIO SEBRAE**

- *Atuação em parceria com o SEBRAE na capacitação técnica e gerencial de micro e pequenas empresas da cadeia do aço inox.*

- **SEBRAE SP – Regional de Piracicaba / Regional de Batatais**
 - **Projetos Setoriais de Aço Inoxidável**
- **SEBRAE / MG – Regional de Pouso Alegre**
 - **Projeto: APL de Aço Inoxidável de Lambari**



Normalização Legislação

- **NORMALIZAÇÃO**
 - Participação e acompanhamento de projetos de normas dos Comitês de Normalização da ABNT 26, 39 e 28.
 - Participação específica na norma de “painéis de aço inoxidável” e de “conexões”
- **LEGISLAÇÃO**
 - Acompanhamento dos boletins da ANVISA, com resposta às consultas públicas relativas a regulamentos técnicos e resoluções que envolvam questões relativas ao uso de aço inoxidável.

Desenvolvimento de Mercado

- **Inox em Usinas de Açúcar e Álcool**
 - Apoio a Tese de Doutorado do Eng. Lino dos Santos sobre Avaliação do Custo Ciclo de Equipamentos de Aço Inoxidável p/ Usinas de Açúcar.
 - Parcerias com entidades: CTC, SIMESPI, SIMTEC, UDOP, STAB e GENGIS.
 - Participação na APLA – Arranjo Produtivo Local do Álcool da Região de Piracicaba, iniciativa da Secretaria de Indústria da Prefeitura de Piracicaba.

ATIVIDADES



Divulgação e Promoção

- **FEIRAS**
 - **Participação do Núcleo Inox e associados em Feiras e Exposições para divulgação do material, produtos e aplicações.**
 - **Feiras 2005 / 2006.**
 - **FEICON**
 - **FISPAL ALIMENTOS / TECNOLOGIA**
 - **EXPOCACHAÇA**
 - **FENASUCRO**
 - **SIMTEC**
 - **ABTCP**
 - **TUBOTECH / METALTECH**
 - **FOODTECH**

ATIVIDADES



Divulgação e Promoção

- **REVISTA INOX** – Três edições anuais com distribuição de 6.000 exemplares.
- **GUIA INOX** – Uma edição a cada 2 anos (sétima edição em 2005).
- **SITE DO NÚCLEO INOX** – Dados de visitação
 - Terceiro trimestre 2005:
 - 145 visitas / dia
 - 6.550 visitantes
 - Terceiro trimestre 2006:
 - 350 visitas / dia
 - aprox. 18.000 visitantes
- **PUBLICIDADE**
 - Anúncios institucionais sobre o Aço inoxidável
 - Revista **FINESTRA**: quatro Boletins de Tecnologia sobre o aço inox na arquitetura
 - Revista **Arq & Design**
 - Revista da **ABIA** – Associação Brasileira de Indústria de Alimentos
 - **Anuário da ABIA**
 - **Anuário do CREA – RJ**
 - **Anuário Brasileiro do Mercado de Águas Minerais**



INOX2006